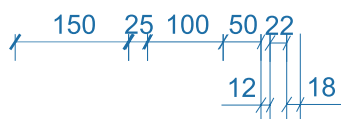
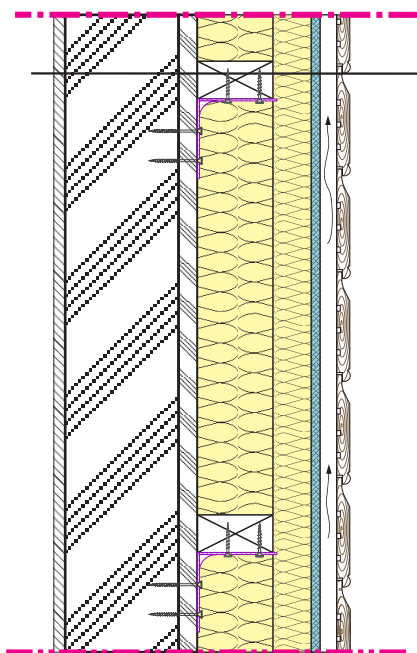


VERTIKAALLÕIGE



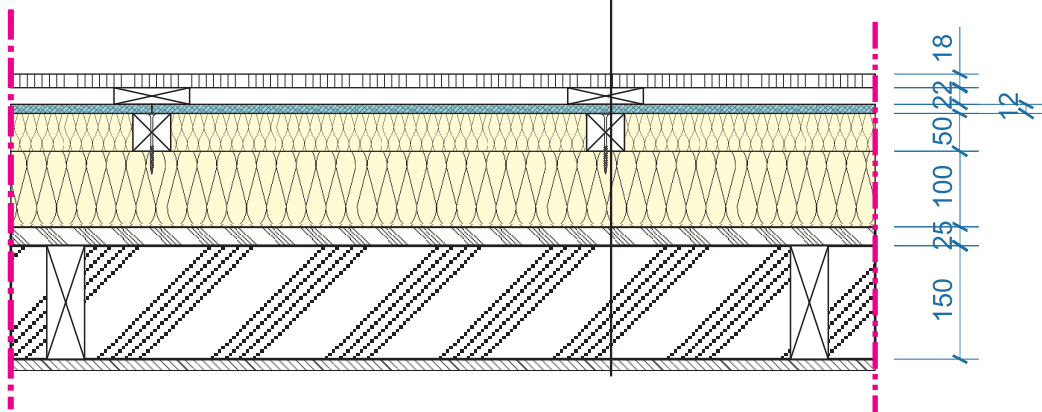
Siseviimistlus

Olemasolev karkass-sein, vahel ehitusaegne täidis
Horisontaalne roovitis 50 x 100 mm, s 600 mm,
kinnitada 105x105x90x2,5 Zn ja tugevdatud metallnurgikutega
roovitse vahel mineraalvillsoojustus 100 mm
Vertikaalne roovitis 50 x 50 mm, s 600 mm,
kinnitada 4,5x80 mm puidukruvidega,
roovitse vahel mineraalvillsoojustus 50 mm
Tuuletõkkeplaat 12 mm, „ISOPLAAT”
Vertikaalne tuulutusvahe, roovitis 22 x 100 mm
Horisontaalne voodrilaud UYKH 18 x 145 mm

Siseviimistlus

Olemasolev karkass-sein, vahel ehitusaegne täidis
Horisontaalne roovitis 50 x 100 mm, s 600 mm,
kinnitada 105x105x90x2,5 Zn ja tugevdatud metallnurgikutega
roovitse vahel mineraalvillsoojustus 100 mm
Vertikaalne roovitis 50 x 50 mm, s 600 mm,
kinnitada 4,5x80 mm puidukruvidega,
roovitse vahel mineraalvillsoojustus 50 mm
Tuuletõkkeplaat 12 mm, „ISOPLAAT”
Vertikaalne tuulutusvahe, roovitis 22 x 100 mm
Horisontaalne voodrilaud UYKH 18 x 145 mm

HORISONTAALLÕIGE



MÄRKUS:

- kõik mõõdud kontrollida ja täpsustada objektil;
- vana amortiseerunud voodrilaudis ja roovitis eelmaldada;
- horisontaalse karkassi paigaldusega loodida kogu paigaldatav soojustus- ja vooderdussüsteem;
- kõiki materjale on lubatud asendada samaväärsetega.

KOOSTAJA:
Inseneribüroo Tergum OÜ
info@tergum.ee

inseneribüroo
Tergum

Hoone rekonstrueerimine

Nisu tn 1, Tallinn, Harjumaa

Soojustuse süsteem puitseinale

Arhitekt:
R.Jagomägi

Juhataja:
Raivo Udusalu

Tehnik:
Raigo Soopalu

Tellija: KÜ Nisu 1

Projekti staadium: PP

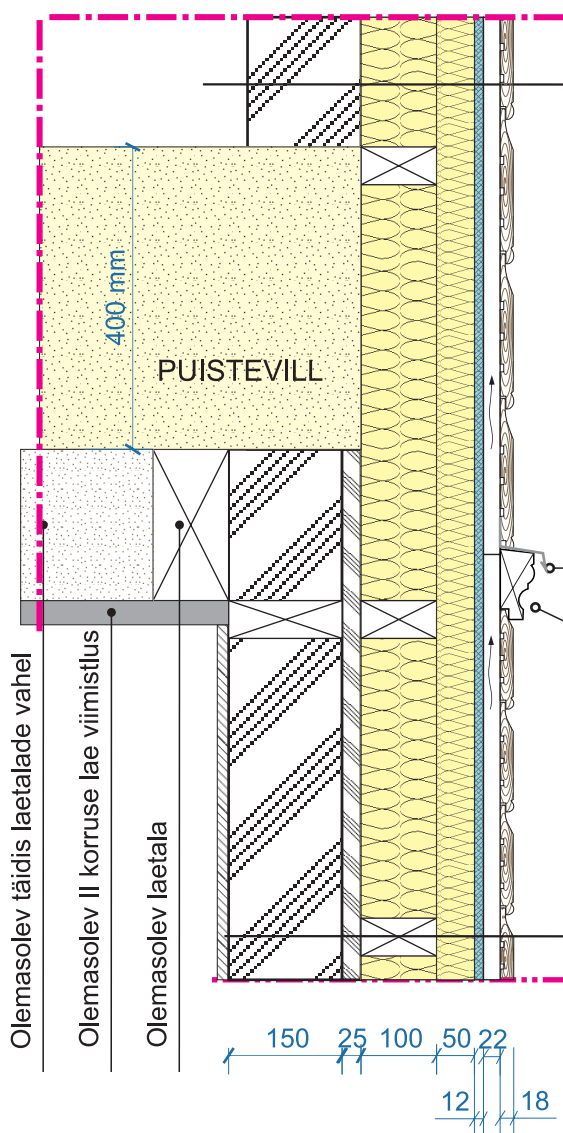
Töö nr EPR-T322/2015

11.11.2015

M 1:10

Joonis: S-01

Leht 14 Lehti 27



Olemasolev puitkarkass-sein
 Horisontaalne roovitis 50 x 100 mm, s 600 mm,
 Vertikaalne roovitis 50 x 50 mm, s 600 mm,
 Tuuletõkkeplaat 12 mm, „ISOPLAAT”
 Vertikaalne tuulutusvahe, roovitis 22 x 100 mm
 Voodrilaud UYKH 18 x 145 mm paigaldatud
 diagonaalis

Tilgaplekk

Vahekarniisiliist 45 x 95 mm

Siseviimistlus

Olemasolev karkass-sein, vahel ehitusaegne täidis
 Horisontaalne roovitis 50 x 100 mm, s 600 mm,
 roovitise vahel mineraalvillsoojustus 100 mm
 Vertikaalne roovitis 50 x 50 mm, s 600 mm,
 roovitise vahel mineraalvillsoojustus 50 mm
 Tuuletõkkeplaat 12 mm, „ISOPLAAT”
 Vertikaalne tuulutusvahe, roovitis 22 x 100 mm
 Horisontaalne voodrilaud UYKH 18 x 145 mm

MÄRKUS:

- kõik mõõdud kontrollida ja täpsustada objektil;
- vana voodrilaudis ja roovitis eelmaldada;
- horisontaalse karkassi paigaldusega loodida kogu paigaldatav soojustus- ja vooderdussüsteem;
- kõikide toodete ja materjalide kasutamisel tuleb lähtuda paigaldusjuhenditest ning materjalide tootjate soovitusetest/ettekirjutustest;
- kõiki materjale on lubatud asendada samaväärsetega.

KOOSTAJA:
 Inseneribüroo Tergum OÜ
 info@tergum.ee

inseneribüroo
Tergum

Hoone rekonstrueerimine

Nisu tn 1, Tallinn, Harjumaa

Otsaseina horisontaal- ja diagonaallaudise liide

Arhitekt:
 R.Jagomägi

Juhataja:
 Raivo Udusalu

Tellijä: KÜ Nisu 1

M 1:10

Projekti staadium: PP

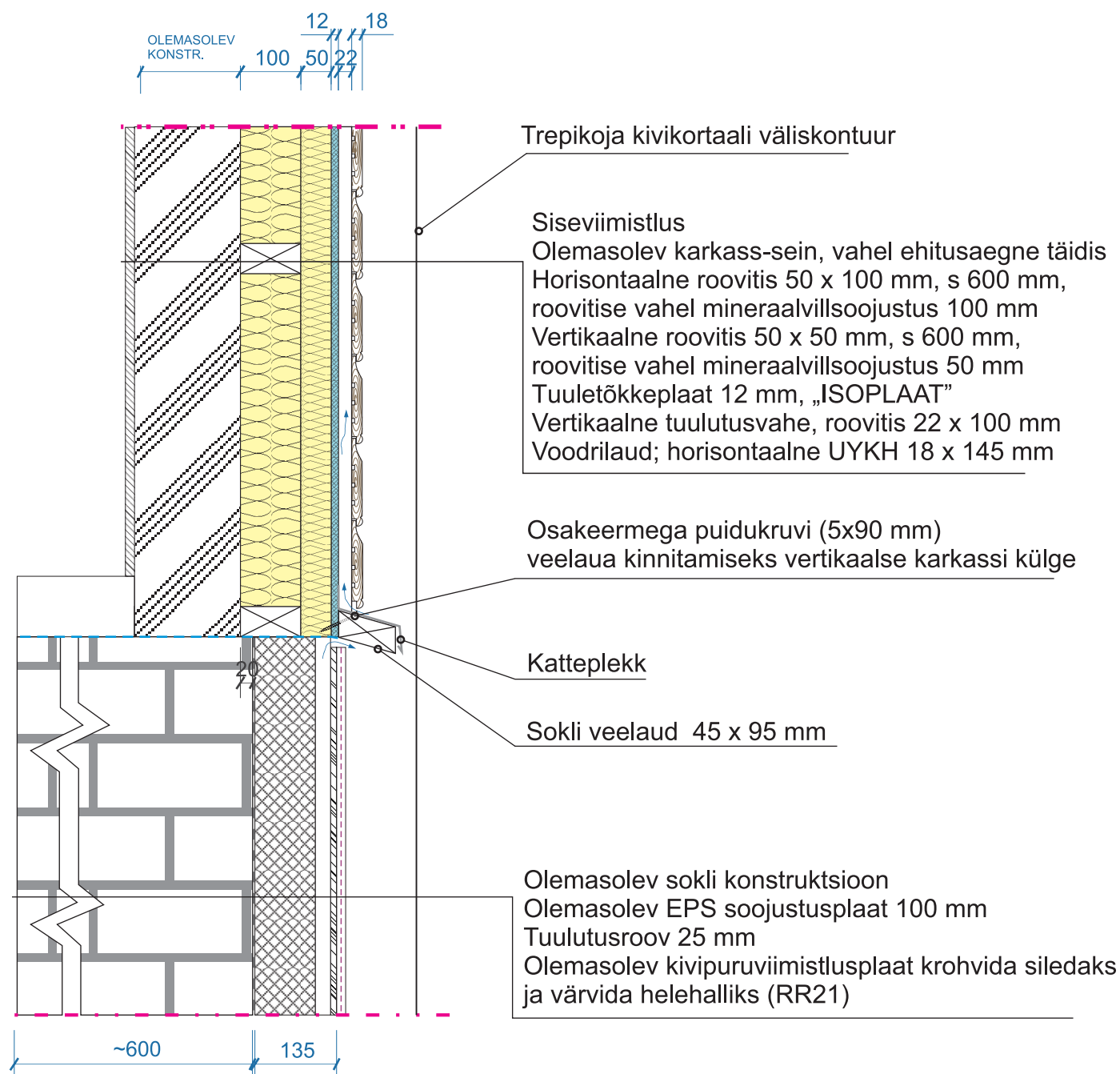
Joonis: S-02

Töö nr EPR-T322/2015

11.11.2015

Leht 15 Lehti 27

Tehnik:
 Raigo Soopalu



MÄRKUSED:

- kõik mõõdud kontrollida ja täpsustada objektil;
- sokli soojustuse täpne konstruktsioon selgub konstruktsiooni avamisel;
- olemasolev kivipuruplaad krohvida ja värvida (toon RR22 hall)
- kõikide toodete ja materjalide kasutamisel tuleb lähtuda paigaldusjuhenditest ning materjalide tootjate soovist/ettekirjutustest;
- kõiki materjale on lubatud asendada samaväärsetega.

KOOSTAJA:
 Inseneribüroo Tergum OÜ
 info@tergum.ee

inseneribüroo
Tergum

Hoone rekonstrueerimine

Nisu tn 1, Tallinn, Harjumaa

Seina ja sokli liide

Arhitekt:
 R.Jagomägi

Juhataja:
 Raivo Udusalu

Tehnik:
 Raigo Soopalu

Tellijä: KÜ Nisu 1

Projekti staadium: PP

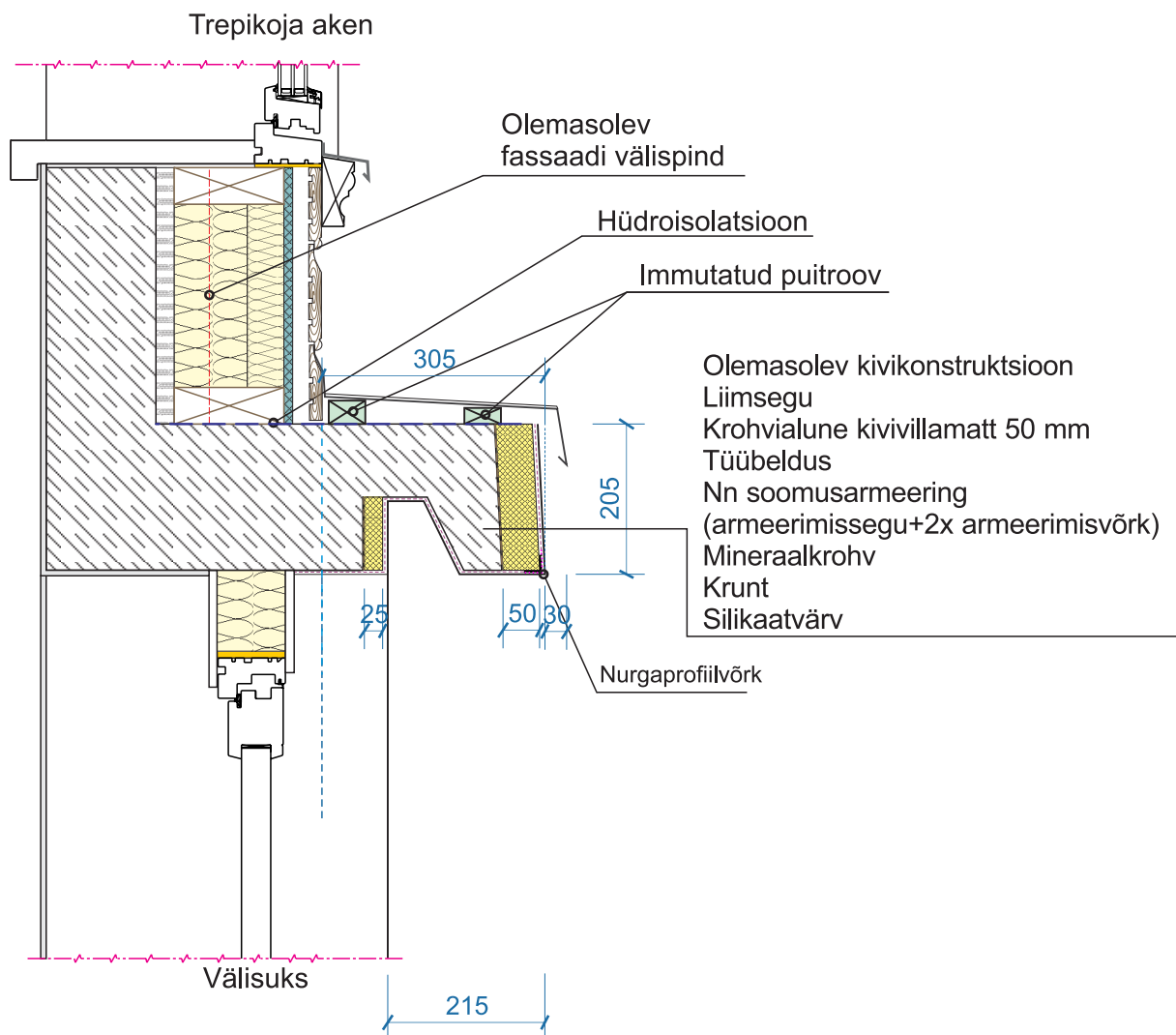
Töö nr EPR-T322/2015

11.11.2015

M 1:10

Joonis: S-03


Leht 16 Lehti 27

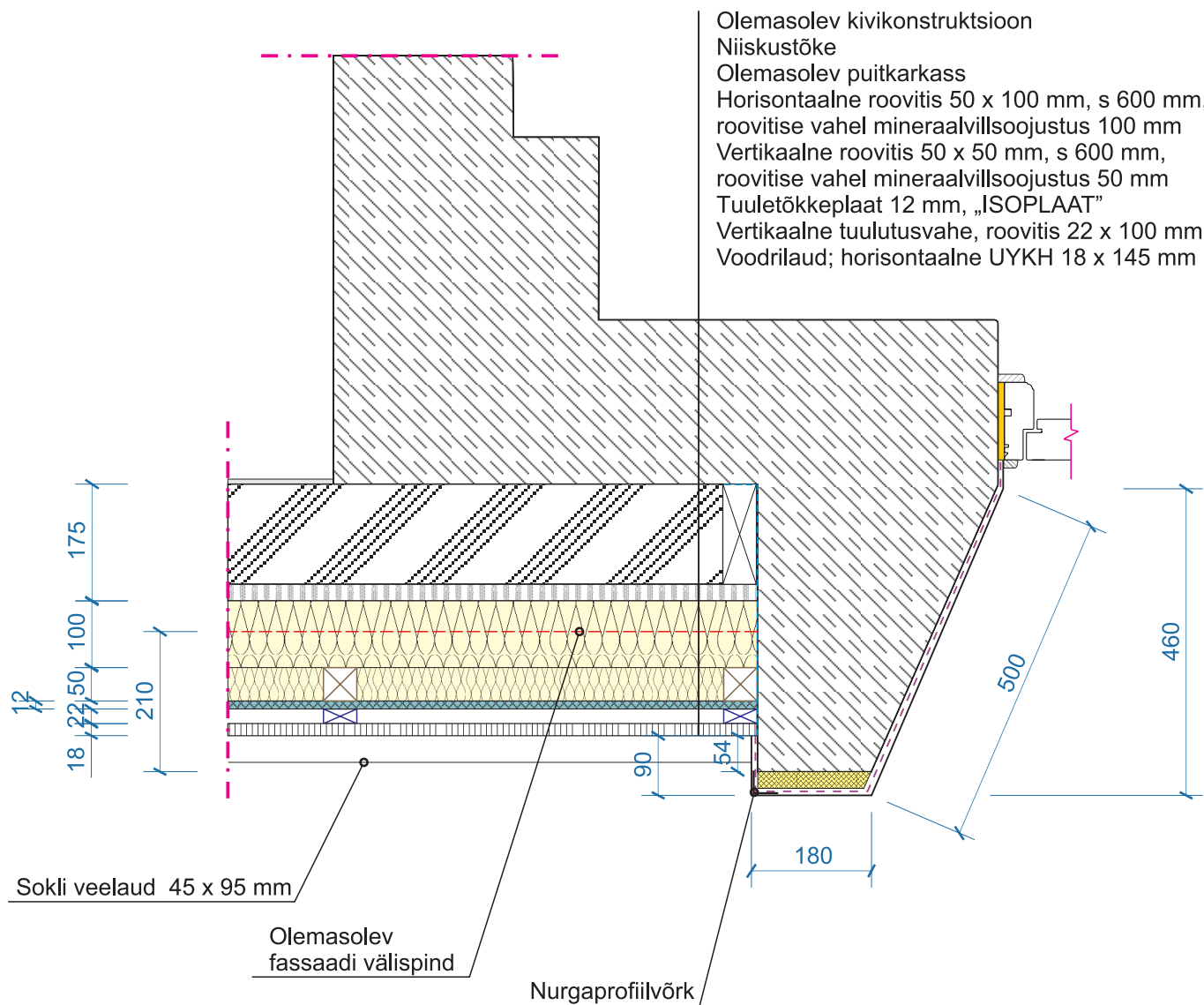


 olemaolev kivikonstruktsioon

Märkused:

- kõik mõõdud täpsustada objektil;
- olemaolev puitkonstruktsioonil varikatus lammutada;
- kivist plaatvarikatusale paigaldada kaitseplekk;
- trepikotta sissepääsu kivist portaali suurema eenduvuse tagamiseks kleepida sellele 25 ja 50 mm kivivillamatid, kivivill katta tugevdatud armeerimis- ja viimistluskihiga;
- sissepääsu kivipindade viimistlus teostada vähese tsemendisisaldusega lubikrohviga ning värvida silikaatvärviga.

KOOSTAJA: Inseneribüroo Tergum OÜ info@tergum.ee				Hoone rekonstrueerimine Nisu tn 1, Tallinn, Harjumaa	
				Kvist plaatvarikatus	
Arhitekt: R.Jagomägi		Juhataja: Raivo Udusalu		Tellija: KÜ Nisu 1	M 1:10
		Tehnik: Raigo Soopalu		Projekti staadium: PP	Joonis: S-04
				Töö nr EPR-T322/2015	11.11.2015
					Leht 17 Lehti 27



Märkused:

- kõik mõõdud täpsustada objektile;
- trepikotta sissepääsu kivist portaali suurema eenduvuse tagamiseks kleepida sellele 25 mm kivivillamatid, kivivill katta tugevdatud armeerimiskihiga ja viimistluskihiga;
- sissepääsu kivipindade viimistlus teostada vähese tsemendisisaldusega lubikrohviga ning värvida silikaatvärviga.

KOOSTAJA:
Inseneribüroo Tergum OÜ
info@tergum.ee

inseneribüroo
Tergum

Hoone rekonstrueerimine

Nisu tn 1, Tallinn, Harjumaa

Sissepääsu kiviportaali ja puitseina liide

Arhitekt:
R.Jagomägi

Juhataja:
Raivo Udusalu

Tehnik:
Raigo Soopalu

Tellija: KÜ Nisu 1

Projekti staadium: PP

Töö nr EPR-T322/2015

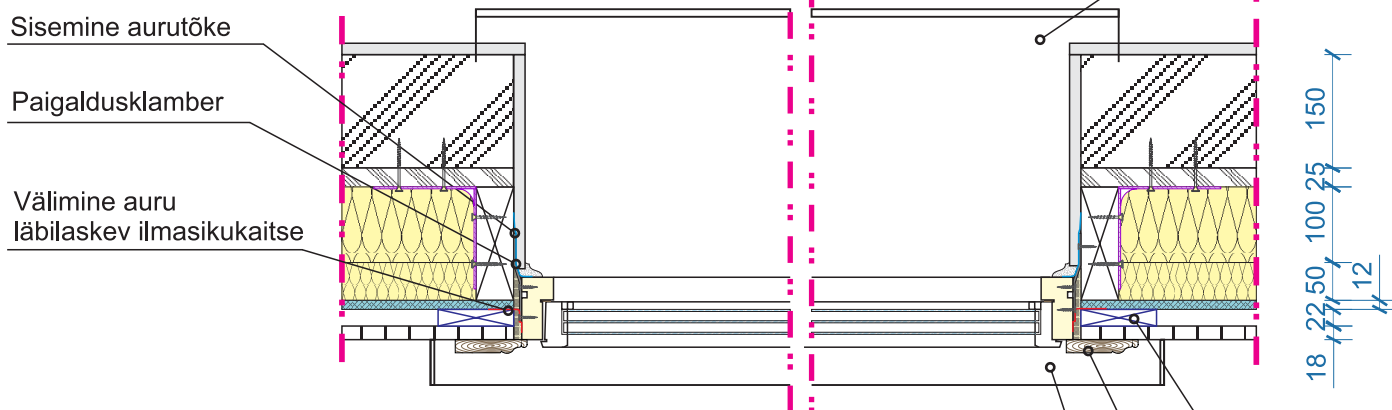
11.11.2015

M 1:10

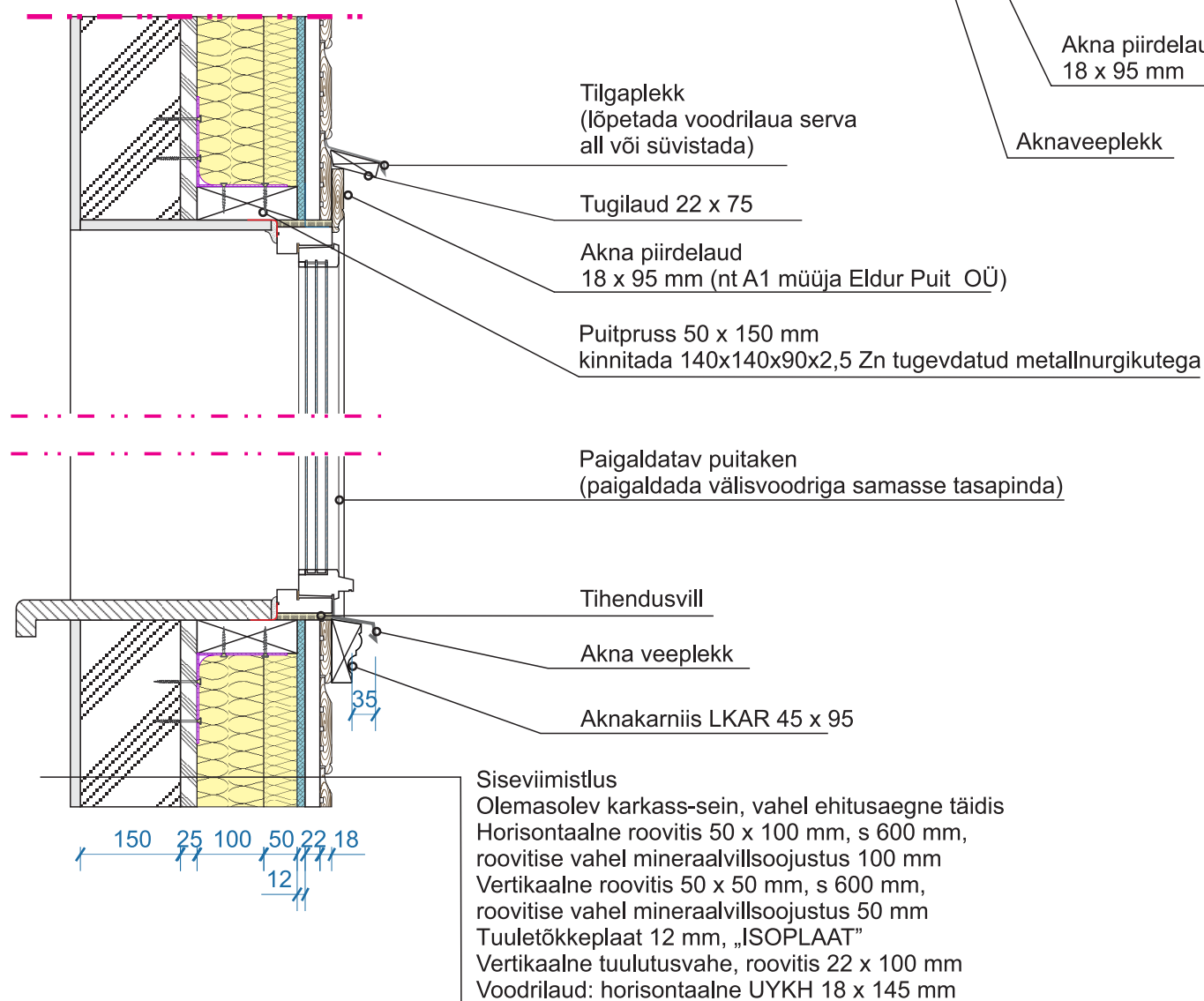
Joonis: S-05

Leht 18 Leht 27

HORISONTAALLÕIGE



VERTIKAALLÕIGE



Märkused:

- aknad paigaldada vastavalt tootja juhistele;
- avatäite soojusjuhtivus $U \leq 1,1 \text{ W}/(\text{m}^2 \cdot \text{K})$.

KOOSTAJA:
Inseneribüroo Tergum OÜ
info@tergum.ee

inseneribüroo
Tergum

Hoone rekonstrueerimine

Nisu tn 1, Tallinn, Harjumaa

Akende paiknemine fassaadil

Arhitekt:
R.Jagomägi

Juhataja:
Raivo Udusalu

Tehnik:
Raigo Soopalu

Tellija: KÜ Nisu 1

Projekti staadium: PP

Töö nr EPR-T322/2015

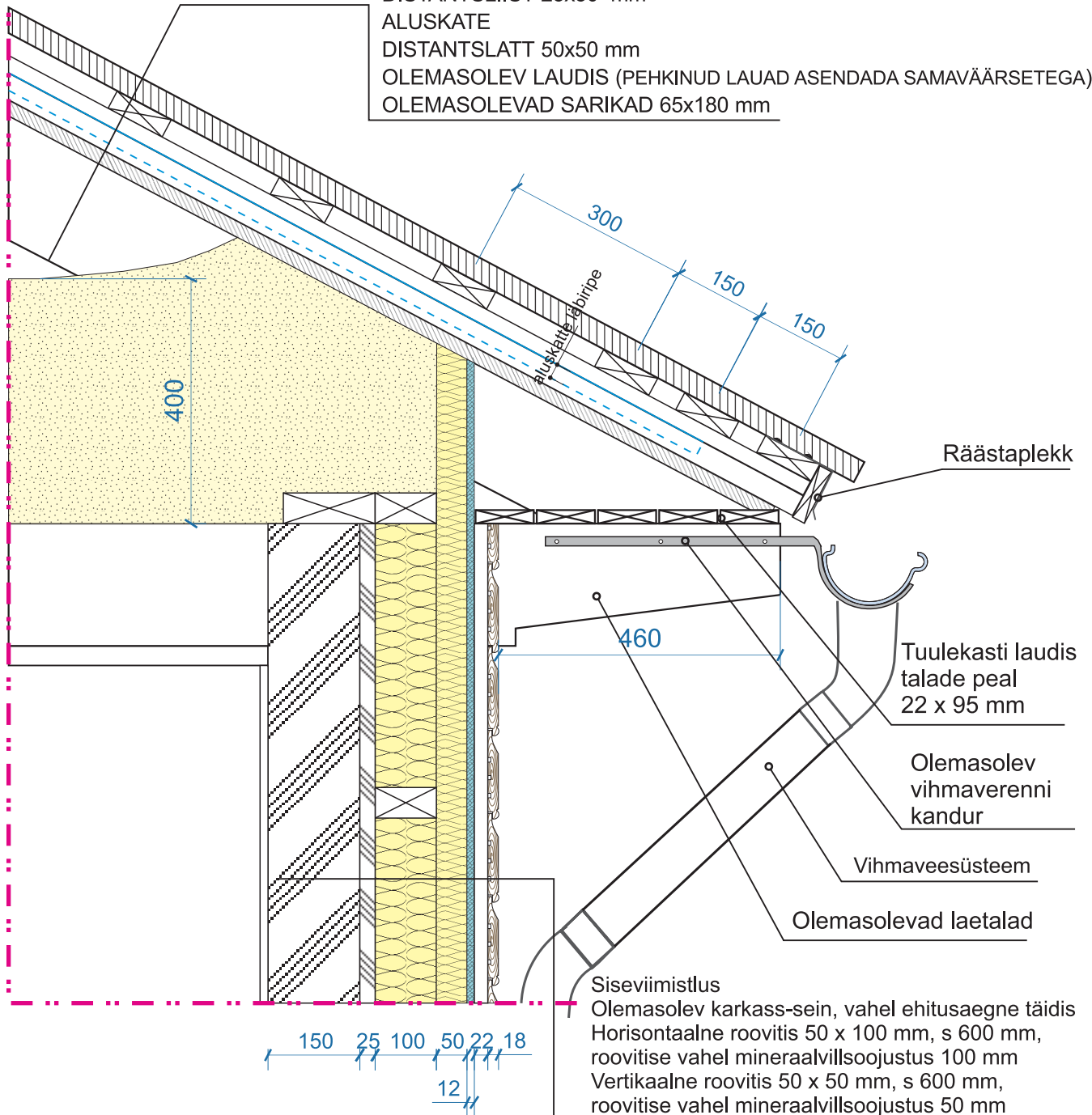
11.11.2015

M 1:10

Joonis: S-06

Leht 19 Lehti 27

VALTSPROFIILPLEKK (ELEGANT)
 ROOVLATID 32x100 mm, s 300 mm
 DISTANTSLSIIST 25x50 mm
 ALUSKATE
 DISTANTSLETT 50x50 mm
 OLEMASOLEV LAUDIS (PEHKINUD LAUAD ASENDADA SAMAVÄÄRSETEGA)
 OLEMASOLEVAD SARIKAD 65x180 mm



Märkused:

- kõik mõõdud kontrollida ja täpsustada objektis;
- katusekattematerjaliks on valtsprofiilplekk ELEGANT;
- kõikide materjalide paigaldamisel tuleb järgida materjalide tootjate / tarnijate soovitusi ja paigaldusjuhendeid;
- kõiki projektis esitatud materjale on lubatud asendada samaväärsetega;
- otsaseina räästas ehitada kahe viimase sarika ulatuses tihedalt paigutatud katuse roovlattidest;
- olemasolev vihmaveesüsteem demonteerida ehitustööde ajaks ja hiljem paigaldada tagasi.

KOOSTAJA:
 Inseneribüroo Tergum OÜ
 info@tergum.ee

inseneribüroo
Tergum

Hoone rekonstrueerimine

Nisu tn 1, Tallinn, Harjumaa

Räästasõlm

Arhitekt:
 R.Jagomägi

Juhataja:
 Raivo Udusalu

Tehnik:
 Raigo Soopalu

Tellija: KÜ Nisu 1

Projekti staadium: PP

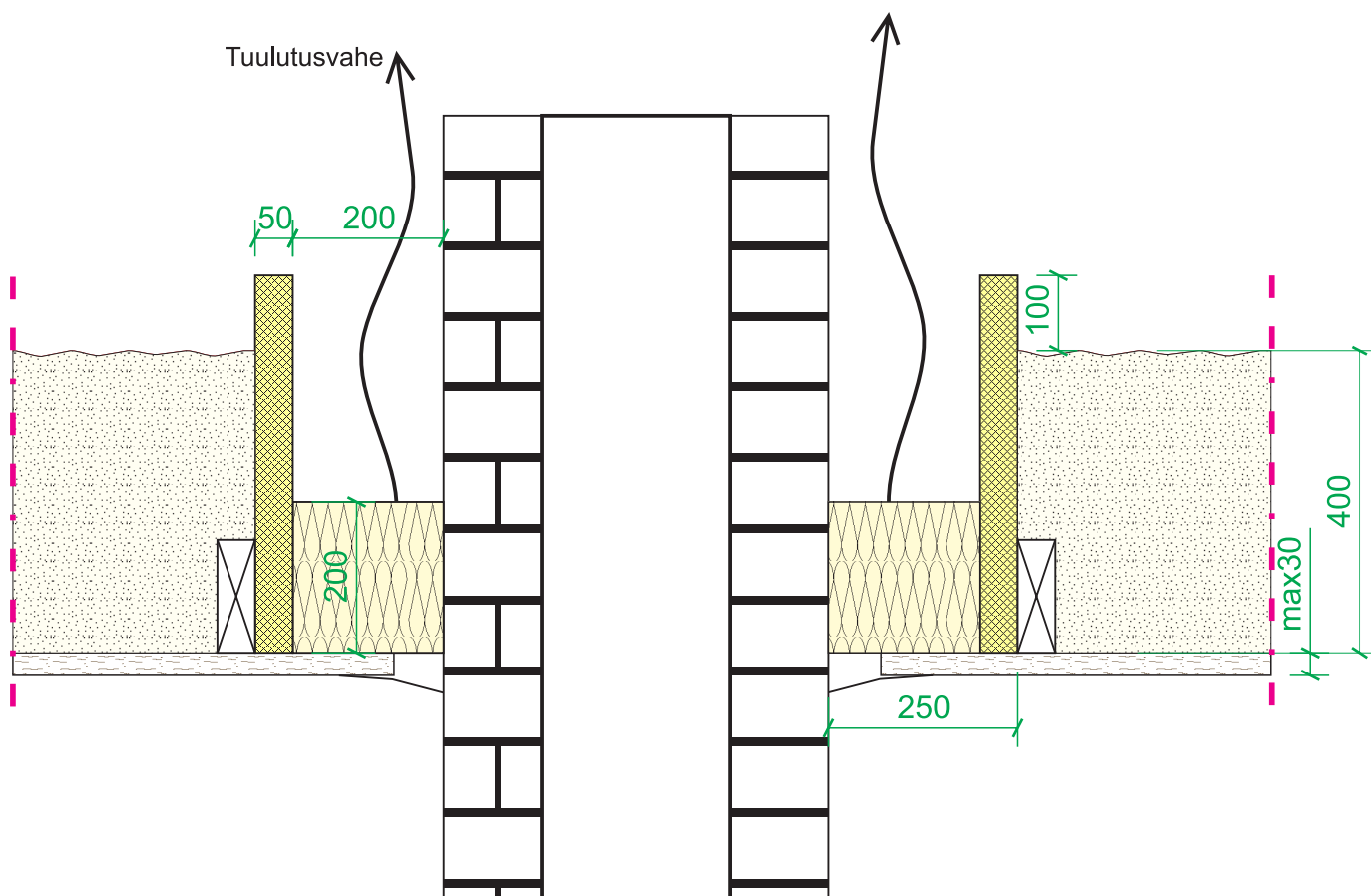
Töö nr EPR-T322/2015

11.11.2015

M 1:10

Joonis: S-07

Leht 20 Lehti 27



-  puistevill
 jäik mineraalvillaplaat
 mineraalvill
 mahukaaluga $\geq 100 \text{ kg/m}^3$,
 töötemperatuuriga $600 \text{ }^\circ\text{C}$

Märkused:

- esitatud on põhimõtteline lahendus;
- allikas: Päästeamet.

KOOSTAJA:
 Inseneribüroo Tergum OÜ
 info@tergum.ee

inseneribüroo
Tergum

Hoone rekonstrueerimine

Nisu tn 1, Tallinn, Harjumaa

Korstna läbiviik pööningu vahelaest

Arhitekt:
 R.Jagomägi

Juhataja:
 Raivo Udusalu

Tehnik:
 Raigo Soopalu

Tellija: KÜ Nisu 1

Projekti staadium: PP

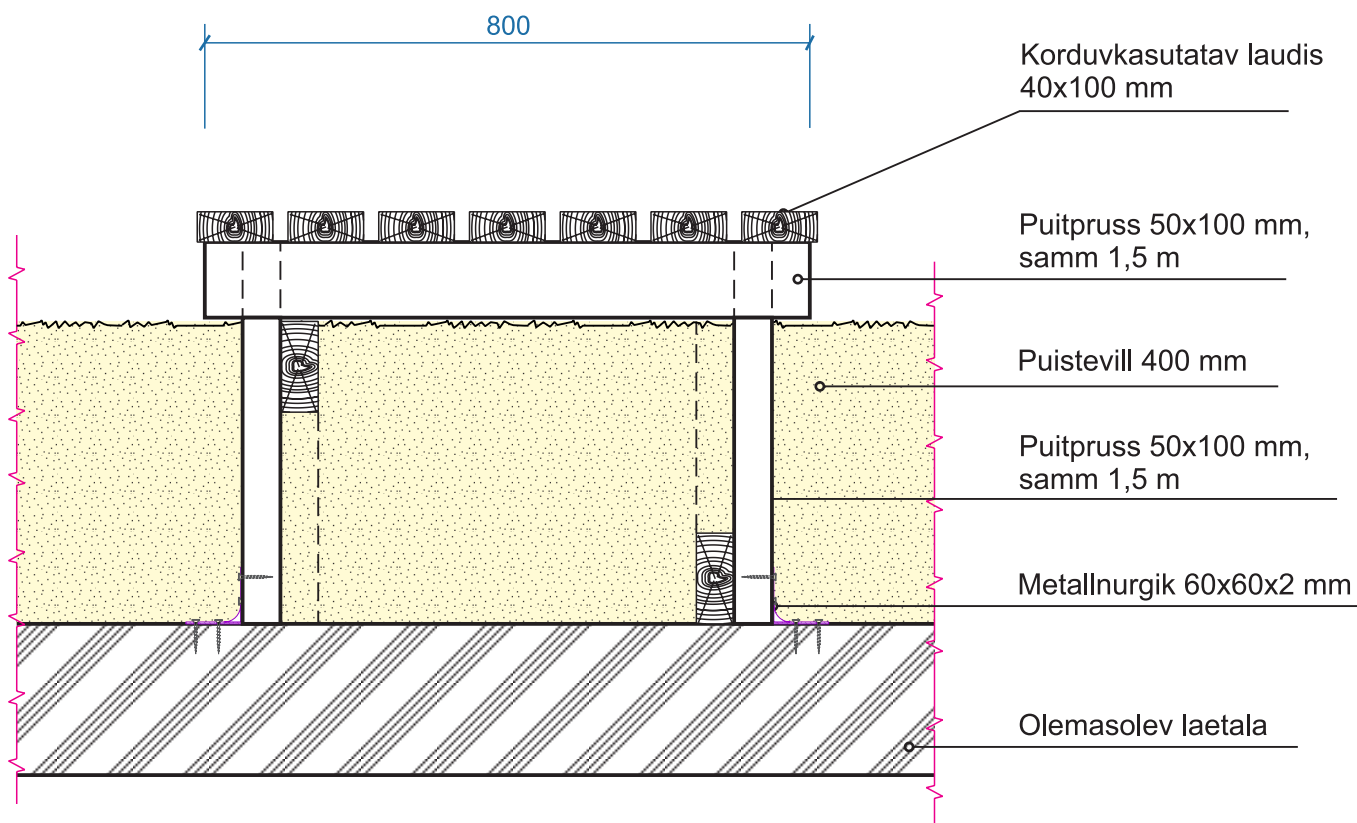
Töö nr EPR-T322/2015

11.11.2015

M 1:10

Joonis: S-08

Leht 21 Lehti 27



KOOSTAJA:
Inseneribüroo Tergum OÜ
info@tergum.ee

inseneribüroo
Tergum

Hoone rekonstrueerimine
Nisu tn 1, Tallinn, Harjumaa

Pööningu käigutee

Arhitekt:
R.Jagomägi

Juhataja:
Raivo Udusalu

Tehnik:
Raigo Soopalu

Tellija: KÜ Nisu 1

Projekti staadium: PP

Töö nr EPR-T322/2015

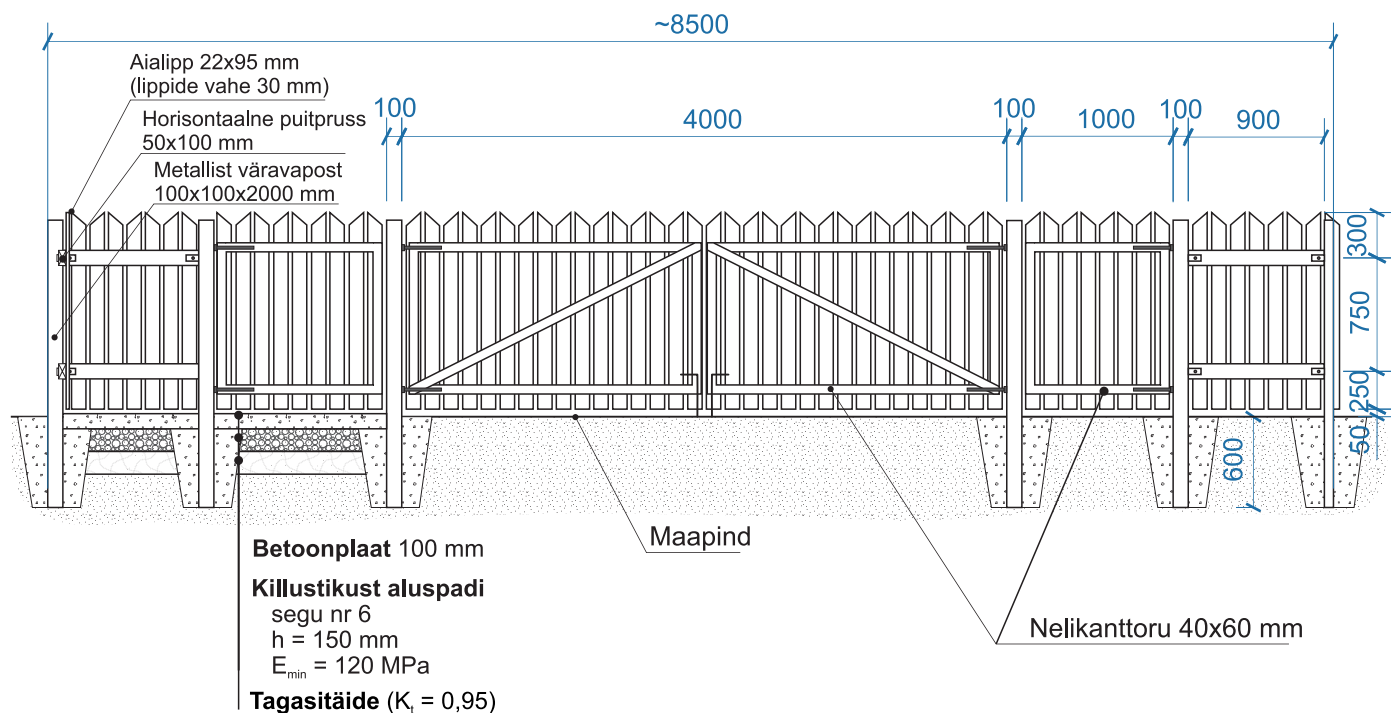
11.11.2015

M 1:10

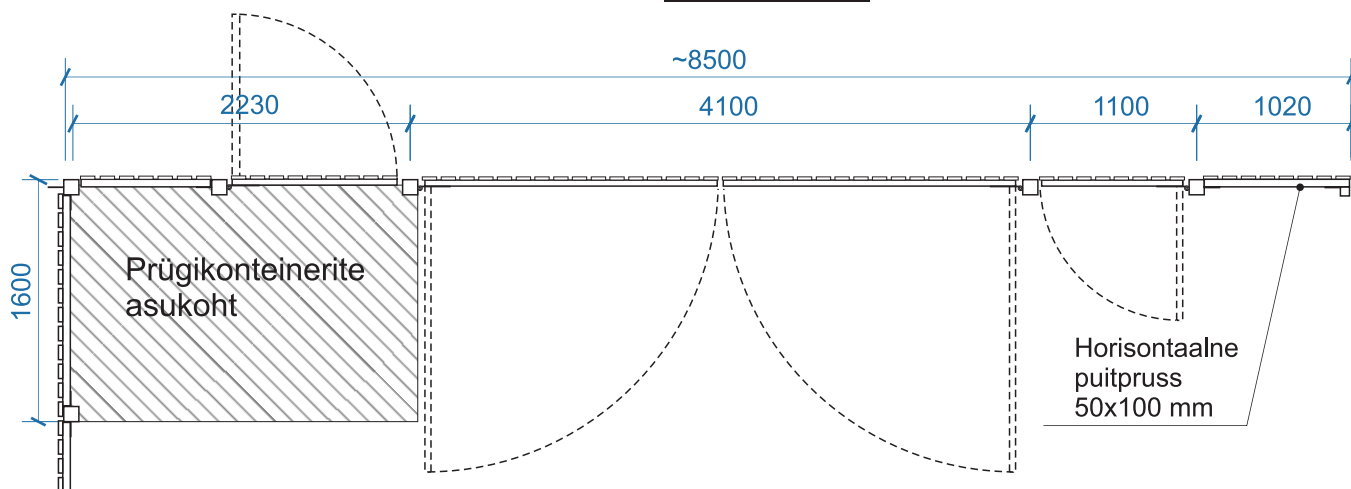
Joonis: S-09

Leht 22 Lehti 27

VAADE HOOVIST



PEALTVAADE



Märkused:

- kõik mõõdud täpsustada objektis;
- aialipid lõigata ühelle poole kaldu;
- väravad varustada reguleeritavate hingedega ja lukusüsteemidega. autovärvale paigaldada maariivid;
- aia värvitoon sarnane maja fassaadi tooniga (Caparol 3D-System Moos 80);
- aia- ja väravapostid Zn + värvitud (heleroheline RAL 6019)
- gaasitorude ümbruses kaevata käsitsi, torusid mitte vigastada (vt joonis AS-03).

KOOSTAJA:
Inseneribüroo Tergum OÜ
info@tergum.ee

inseneribüroo
Tergum

Hoone rekonstrueerimine

Nisu tn 1, Tallinn, Harjumaa

Piirdeaia joonis

Arhitekt:
R.Jagomägi

Juhataja:
Raivo Udušalu

Tehnik:
Raigo Soopalu

Tellijä: KÜ Nisu 1

Projekti staadium: PP

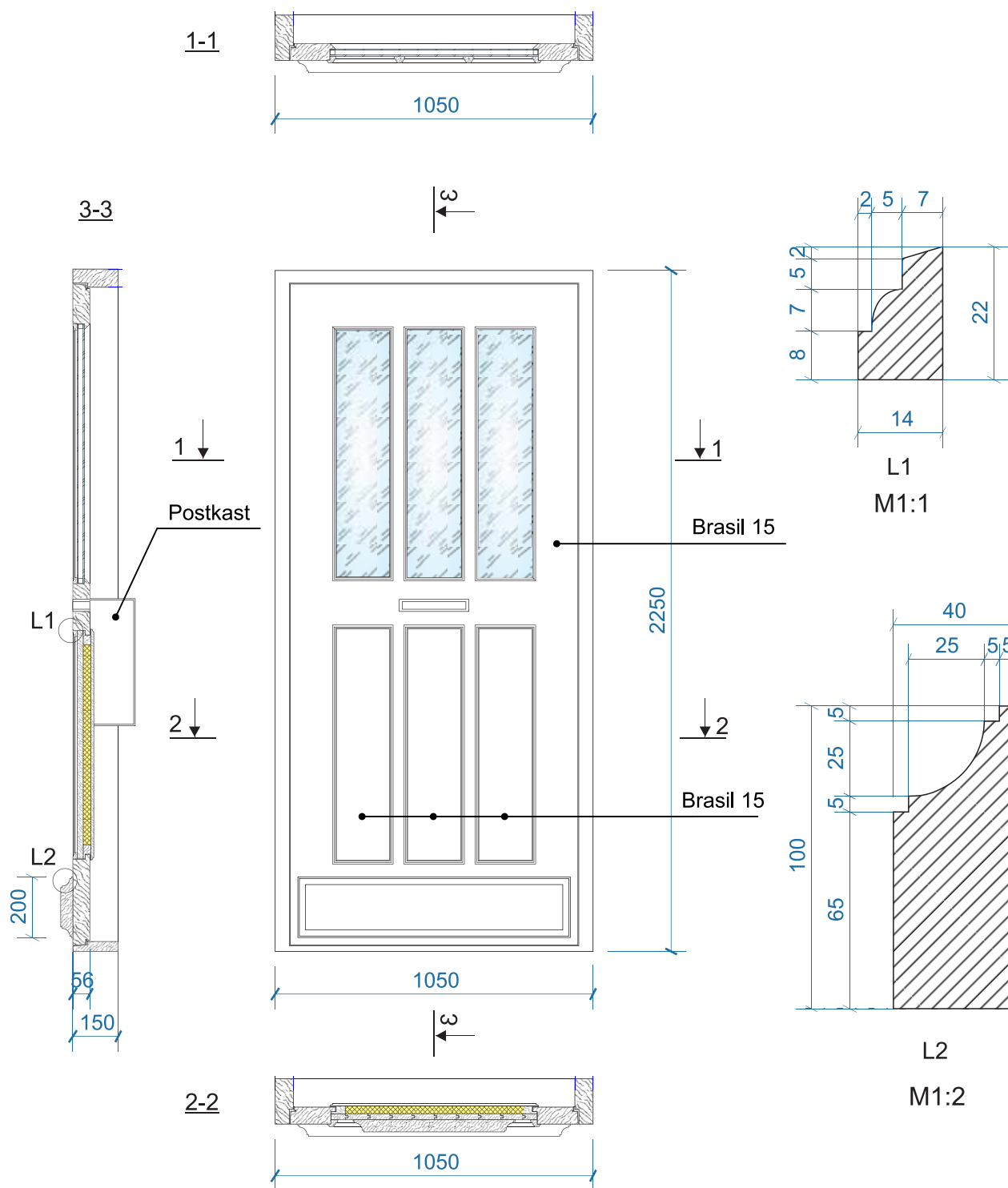
Töö nr EPR-T322/2015

11.11.2015

M 1:50

Joonis: S-10

Leht 23 Lehti 27



MÄRKUSED:

- välisuks tellida vastavalt objektil mõõdetud ava tegelike mõõtude järgi;
- tihendid ja kinnitused vastavalt tootja pakumusele;
- liistuprofilide täpsed dimensioonid täpsustada koostöös ukse tootjaga;
- avatäite kompleksne soojusjuhtivus $U \leq 1,4 \text{ (W/m}^2 \cdot \text{K)}$.

KOOSTAJA:
Inseneribüroo Tergum OÜ
info@tergum.ee

inseneribüroo
Tergum

Hoone rekonstrueerimine
Nisu tn 1, Tallinn, Harjumaa

Välisukse joonis

Arhitekt:
R.Jagomägi

Juhataja:
Raivo Udusalu

Tehnik:
Raigo Soopalu

Tellija: KÜ Nisu 1

Projekti staadium: PP

Töö nr EPR-T322/2015

11.11.2015

M 1:20

Joonis: S-11

Leht 24 Lehti 27